

# 《中華字經》

## Chinese Character Canon

### 海外版 練習冊

Exercise Book for Oversea Students

1. 此練習冊版權歸屬中華字經國際書院。
2. 此練習冊是在日常課文朗讀及閱讀練習之外的書面練習。
3. 此練習冊以《中華字經》識字課本四句(16字)課文為一個練習單元。
4. 教師可根據學生的年齡和中文基礎對練習的內容有所取捨。
5. 此練習冊仍在試用期間，歡迎提供寶貴意見或建議。

©2009 中華字經國際書院

**The Miktam of Chinese International Inc.**

# 第一課 天文 (練習一)



姓名: \_\_\_\_\_

日期: \_\_\_\_\_

## 一· 連詞成句 (Connect the phrases to form a sentence.)

星辰	指航
宇宙	有序
乾坤	密布
斗柄	無疆

## 二· 連字成句 (Connect the characters to form a sentence.)

宇	坤	指	序
星	柄	無	航
鬥	辰	有	布
乾	宙	密	疆

## 三· 選字成句 (Circle the right characters to form a sentence.)

乾	(星	坤	柄	無	有	航	序	指)
宇	(密	宙	鬥	布	無	星	有	疆)
星	(辰	序	無	密	航	指	宇	布)
鬥	(布	星	柄	指	序	辰	航	宇)

四· 填空：將相應的字或字號填入 (Fill the blanks with the correct characters or the number of the characters.)

乾坤\_\_\_ \_\_\_      \_\_\_宙\_\_\_疆  
 \_\_\_辰密\_\_\_      斗柄\_\_\_ \_\_\_

- 1.指      2.星      3.有      4.航  
 5.布      6.無      7.序      8.字

五· 猜猜看 (Riddle)

一閃一閃亮晶晶，  
 數來數去數不清；  
 掛在天上放光明，  
 好像許多小眼睛。



【謎底】星星

六· 描一描，寫一寫 (Learn to write)

有	有	有						
无	无	无						
布	布	布						
星	星	星						

# 第一課 天文 (練習二)



姓名: \_\_\_\_\_

日期: \_\_\_\_\_

## 一・連詞成句 (Connect the phrases to form a sentence.)

風馳	夜黑
電閃	月亮
晝白	雷響
日明	雪舞

## 二・連字成句 (Connect the characters to form a sentence.)

日	白	夜	舞
晝	馳	雪	亮
電	明	雷	響
風	閃	月	黑

## 三・選字成句 (Circle the right characters to form a sentence.)

晝	(雪	白	日	明	夜	雷	舞	黑)
日	(明	馳	月	風	雷	亮	黑	雪)
風	(馳	明	電	響	雪	白	舞	黑)
電	(晝	白	閃	雷	馳	響	日	明)

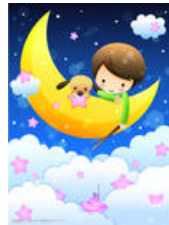
四· 填空：將相應的字或字號填入 (Fill the blanks with the correct characters or the number of the characters.)

乾坤\_\_\_\_，\_\_\_\_宙\_\_\_\_疆。  
\_\_\_\_辰密\_\_\_\_，斗柄\_\_\_\_。  
晝\_\_\_\_夜\_\_\_\_，\_\_\_\_明月\_\_\_\_。  
\_\_\_\_馳\_\_\_\_舞，\_\_\_\_雷響。

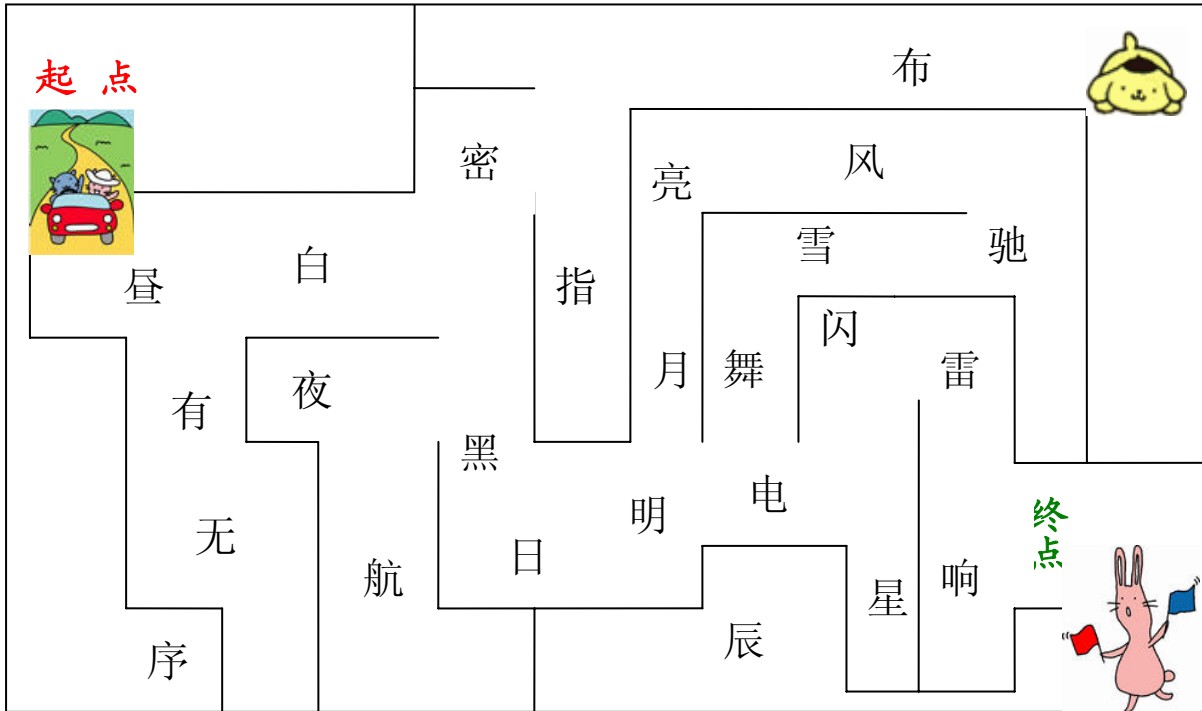
- 1.指      2.白      3.星      4.風  
5.有      6.雪      7.航      8.黑  
9.布      10.無    11.日    12.序  
13.電    14.字    15.亮    16.閃

五· 連字組詞 (Connect the characters to form phrases.)

黑      雷  
白      電  
閃      夜  
響      雪  
明      亮  
月      星  
日      布



六·走迷宮連句子 (Connect the characters in the maze to form the sentences.)



(提示：晝白夜黑，日明月亮。風馳雪舞，電閃雷響。)

六·猜猜看 (Riddle)

有時候，圓又圓，  
 有時候，彎又彎，  
 有時晚上出來了，  
 有時晚上看不見。



【謎底】月亮

## 七·想一想，說一說 (Answer the questions.)

1. 你看過北斗星嗎？你知道北斗星是由幾顆星星組成的嗎？
2. 你見過下雪嗎？什麼季節會下雪？
3. 你聽過打雷的聲音嗎？請你形容一下打雷的聲音。
4. 下雨的時候，是先聽到雷聲還是先看到閃電？為什麼？

## 八. 描一描，寫一寫 (Learn to write)

白	白	白							
日	日	日							
月	月	月							
明	明	明							
風	風	風							
電	電	電							
閃	閃	閃							



# 第一課 天文 (練習三)

姓名: \_\_\_\_\_

日期: \_\_\_\_\_



## 一・連詞成句 (Connect the phrases to form a sentence.)

露結	雹降
虹霓	致雨
雲騰	晨霜
霧沉	霞輝

## 二・連字成句 (Connect the characters to form a sentence.)

霧	結	致	雨
虹	騰	雹	霜
雲	霓	霞	降
露	沉	晨	輝

## 三・選字成句 (Circle the right characters to form a sentence.)

(露 雲 霓 晨 結 騰 沉 致) 雨  
(沉 晨 露 輝 結 雨 晨 雲) 霜  
(虹 雲 沉 霓 虹 霞 晨 雨) 輝  
(輝 霧 雨 沉 露 雲 雹 結) 降

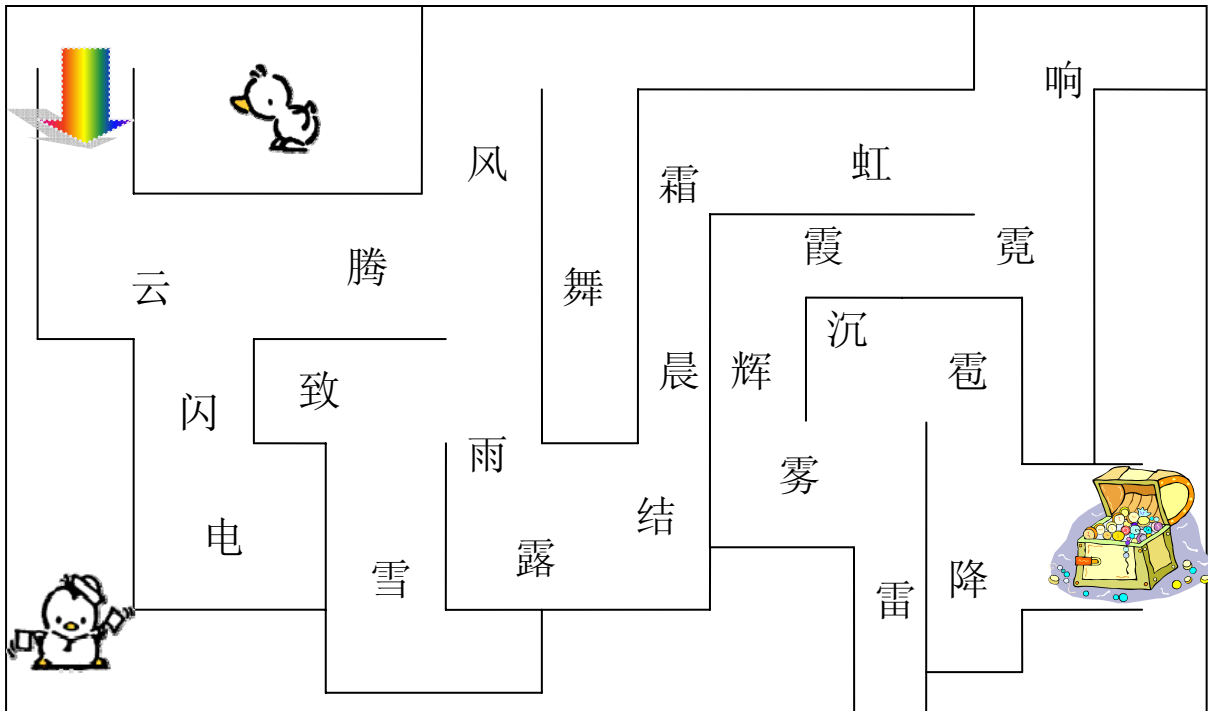


四· 填空：將相應的字或圖形填入(Fill the blanks with characters or keys to complete the sentences.)

閃=☺	露=□	白=♥	雲=◇	風=十	雨=⊥
雪=☀	月=◆	沉=⊥	電=▲	虹=♪	晨=⊥
霞=♪	黑=十	降=♠	日=○		

晝\_\_夜\_\_，\_\_明\_\_亮。  
 \_\_馳\_\_舞，\_\_ \_\_雷響。  
 \_\_騰致\_\_，\_\_結\_\_霜。  
 \_\_霓\_\_輝，霧\_\_雹\_\_。

五· 走迷宮連句子 (Connect the characters in the maze to form the sentences.)



(提示：雲騰致雨，露結晨霜。虹霓霞輝，霧沉雹降)

## 六· 猜猜看 (Riddle)

千條綫，萬條綫，  
落到水裏看不見。



【謎底】雨

## 七· 想一想，說一說 (Answer the questions.)

1. 你知道雨是怎樣形成的嗎？
2. 說說看彩虹有哪幾種顏色？
3. 你看見過露水嗎？什麼時間？在哪里？
4. 你知道霜是怎樣形成的嗎？

## 八· 描一描，寫一寫 (Learn to write.)

云	云	云							
雨	雨	雨							
虹	虹	虹							
沉	沉	沉							
结	结	结							

# 第一課 天文 (練習四)

姓名: \_\_\_\_\_

日期: \_\_\_\_\_



## 一. 連詞成句 (Connect the phrases to form a sentence.)

春生	霞輝
露結	冬藏
寒來	雹降
時令	致雨
虹霓	夏長
雲騰	暑往
秋收	晨霜
霧沉	應候

## 二. 連字成句 (Connect the characters to form a sentence.)

秋	令	夏	候
寒	收	應	藏
春	生	暑	長
時	來	冬	往

三. 選字成句 (Circle the right characters to form a sentence.)

(寒 雲 來 晨 結 暑 沉 致) 往  
(沉 晨 秋 收 結 雨 冬 雲) 藏  
(雲 時 沉 令 虹 應 晨 雨) 候  
(春 霧 雨 生 夏 雲 雹 結) 長

四. 填空：將相應的字或字號填入 (Fill the blanks with the correct characters or the number of the characters.)

晝白\_\_\_，日\_\_\_亮。 \_\_\_馳雪\_\_\_，電\_\_\_閃\_\_\_。

春\_\_\_夏\_\_\_，\_\_\_收\_\_\_藏。 \_\_\_應候，寒\_\_\_暑\_\_\_。

- 1.響 2.生 3.夜 4.來 5.風 6.令  
7.舞 8.月 9.時 10.雷 11.往 12.長  
13.秋 14.黑 15.冬 16.明

五. 圈出不屬於同一類的字 (Circle the character that does not belong.)

- |      |   |   |   |   |
|------|---|---|---|---|
| 1. 秋 | 春 | 生 | 冬 | 夏 |
| 2. 雨 | 雪 | 霧 | 露 | 結 |
| 3. 來 | 收 | 藏 | 時 | 往 |
| 4. 晨 | 響 | 閃 | 沉 | 降 |
| 5. 電 | 雷 | 風 | 舞 | 雲 |
| 6. 黑 | 布 | 白 | 明 | 亮 |
| 7. 日 | 星 | 辰 | 指 | 月 |

六.找句子 (Search and circle the hidden sentences. Total eleven sentences.)

虹	霓	風	馳	雪	舞	露	星
宇	宙	無	疆	亮	結	辰	暑
霧	沉	寒	月	晨	密	晝	霞
雹	降	明	霜	布	來	白	輝
乾	日	雲	騰	致	雨	夜	航
坤	秋	收	冬	藏	往	黑	指
有	時	令	春	生	夏	長	柄
序	電	閃	雷	響	應	候	鬥

七. 猜猜看 (Riddle)

明又明，亮又亮，  
 一團火球挂天上；  
 冬天呆的時間短，  
 夏天呆的時間長。



【謎底】太陽

八. 讀一讀，連一連 (Link pictures with relevant words.)



冬 天  
白 雲  
春 天  
閃 電  
秋 天  
星 星  
夏 天  
月 亮  
風 雪  
彩 虹



九. 想一想，說一說 (Answer the questions.)

1. 一年有哪幾個季節？哪個季節最熱？哪個季節最冷？
2. 哪個季節會放暑假？哪個季節會放寒假？
3. 種樹一般是在哪個季節？水果一般是在哪個季節成熟？
4. 冬天的白天長，還是夏天的白天長？你知道為什麼嗎？

十. 描一描，寫一寫 (Learn to write.)

生	生	生							
长	长	长							
冬	冬	冬							
令	令	令							
应	应	应							
时	时	时							
春	春	春							
秋	秋	秋							



## 第二課 地理（練習一）

姓名: \_\_\_\_\_



日期: \_\_\_\_\_

### 一・連詞成句（Connect the phrases to form a sentence.）

海田	洪荒
遠古	碰撞
板塊	滄桑
陸地	漂移

### 二・連字成句（Connect the characters to form a sentence.）

陸	田	洪	撞
板	地	滄	移
海	古	漂	桑
遠	塊	碰	荒

### 三・選字成句（Circle the right characters to form a sentence.）

（塊	海	古	田	碰	漂	地	滄）	桑
（板	陸	塊	田	荒	碰	洪	海）	撞
（遠	古	塊	桑	海	碰	地	洪）	荒
（陸	田	地	遠	荒	洪	漂	撞）	移



四· 填空：將相應的字或圖形填入(Fill the blanks with characters or keys to make phrases.)

板=☺	海=□	秋=♥	遠=◇	春=十	收=
桑=☀	長=◆	陸=⊥	碰=▲	冬=♪	地=⊥
古=♪	洪=十	塊=十	田=♣	移=○	生=♠

\_\_\_\_\_ 藏 \_\_\_\_\_ 滄 \_\_\_\_\_

\_\_\_\_\_ 撞 \_\_\_\_\_ 荒 \_\_\_\_\_

\_\_\_\_\_ 夏 \_\_\_\_\_ 漂 \_\_\_\_\_

五· 猜猜看 (Riddle)

遠看連著天，  
近看浪一片。  
肚裏藏百寶，  
船行它上面。



【謎底】海

六· 想一想，說一說 (Answer the questions.)

1. 地球上海洋的面積大，還是陸地的面積大？
2. 你知道地球上有幾大海洋嗎？它們的名字叫什麼？
3. 你知道地球上有幾大洲嗎？中國在哪個洲？
4. 你離的最近的是哪個洋？你所在的國家是哪個洲？

七. 描一描，寫一寫 (Learn to write.)

古	古	古						
田	田	田						
地	地	地						
海	海	海						
板	板	板						
块	块	块						
漂	漂	漂						
碰	碰	碰						



## 第二課 地理（練習二）

姓名: \_\_\_\_\_

日期: \_\_\_\_\_



### 一・連詞成句（Connect the phrases to form a sentence.）

植被	汪洋
山岳	蕩漾
島撒	曠野
湖泊	巍峨

### 二・連字成句（Connect the characters to form a sentence.）

山	塊	漂	荒
陸	被	洪	野
島	田	巍	漾
植	撒	滄	撞
板	泊	曠	洋
湖	古	汪	桑
遠	岳	蕩	峨
海	地	碰	移

三·選字成句 (Circle the right characters to form a sentence.)

山 (岳 田 碰 巍 漂 峨 地 滄)  
湖 (板 陸 泊 田 蕩 碰 漾 海)  
植 (遠 被 曠 塊 桑 海 地 野)  
島 (陸 田 撒 汪 遠 荒 洋 洪)

四·填空：將相應的字或圖形填入(Fill the blanks with characters or keys to complete the sentences.)

泊=☉      岳=□      碰=♥      漂=◇      洋=十      島=丨  
海=☀      古=◆      板=⊥      地=▲      田=♪      遠=—  
野=♪      湖=十      山=♠      被=○

\_\_\_ \_\_ 洪荒，\_\_\_ \_\_ 滄桑。陸\_\_\_ \_\_ 移，\_\_\_ 塊\_\_\_ 撞。  
\_\_\_ \_\_ 巍峨，\_\_\_ \_\_ 蕩漾。植\_\_\_ 曠\_\_\_，\_\_\_ 撒汪\_\_\_。

五·猜猜看 (Riddle)

四座山來山對山，  
四個川來川對川，  
四個日來連環套，  
四個口字緊相連。



【謎底】田

六·連字組詞 (Connect the characters to form phrases.)

海	桑
山	漾
湖	野
曠	地
蕩	岳
巍	野
滄	洋
陸	泊
田	島

七·走迷宮連句子 (Connect the characters in the maze to form the sentences.)

蕩 板 漂 撞 移  
 漾 塊 島 海 荒 古  
 撒 田 洪 湖 古  
 汪 野 曠 被 桑 滄 湖 泊 陸 遠  
 巍 岳 山 地  
 碰 峨 植 岳 山 地

(提示：遠古洪荒，海田滄桑。植被曠野，島撒汪洋。)

## 八·想一想，說一說 (Answer the questions.)

1. 你到海邊會看到什麼東西？舉例說一說。
2. 湖和海的區別是什麼？
3. 你知道中國的五大名山嗎？講講看。
4. 想像并且描述一下田野在春夏秋冬四個季節不同的景象。

## 九. 描一描，寫一寫 (Learn to write.)

山	山	山							
島	島	島							
洋	洋	洋							
湖	湖	湖							
植	植	植							
被	被	被							



## 第二課 地理 (練習三)

姓名: \_\_\_\_\_

日期: \_\_\_\_\_



一・連詞成句 (Connect the phrases to form a sentence.)

木豐	凍土
植被	汪洋
冰川	沃壤
岩多	樹森
湖泊	巍峨
沙漠	灘廣
山岳	蕩漾
島撒	曠野

二・連字成句 (Connect the characters to form a sentence.)

岩	漠	凍	森
木	多	樹	土
冰	豐	灘	壤
沙	川	沃	廣

三・選字成句 (Circle the right characters to form a sentence.)

岩 (山 植 被 多 汪 灘 洋 廣)  
 木 (豐 山 樹 岳 野 蕩 森 漾)  
 沙 (漠 島 撒 沃 曠 泊 壤 野)  
 冰 (植 湖 泊 川 凍 巍 土 峨)

四. 填空：將相應的字或字號填入 (Fill the blanks with the correct characters or the number of the characters.)

\_\_\_ \_\_\_ 巍峨， \_\_\_ \_\_\_ 蕩漾。植 \_\_\_ 曠 \_\_\_， \_\_\_ 撒汪 \_\_\_。  
 \_\_\_ 川凍 \_\_\_， \_\_\_ \_\_\_ 沃壤。 \_\_\_ \_\_\_ 樹森，岩 \_\_\_ 灘 \_\_\_。

1.泊      2.多      3.岳      4.土      5.廣      6.洋      7.沙      8.島  
 9.野      10.冰      11.湖      12.山      13.漠      14.被      15.木      16.豐

### 五· 猜猜看 (Riddle)

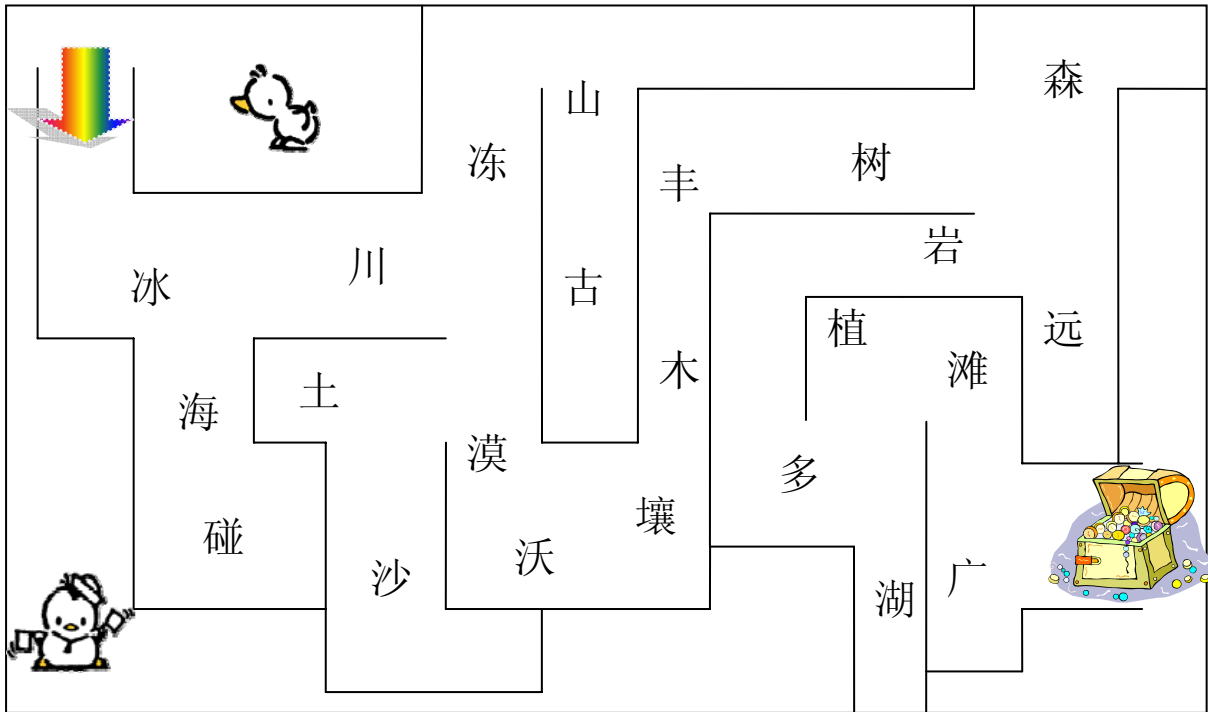
遠看白光光，  
 近看玻璃樣，  
 越冷越結實，  
 一熱水汪汪。



【謎底】冰



六·走迷宮連句子 (Connect the characters in the maze to form the sentences.)



(提示：冰川凍土，沙漠沃壤。木豐樹森，岩多灘廣。)

七·想一想，說一說 (Answer the questions.)

1. 冰怎麼能够化成水？水怎麼可以結成冰？
2. 你知道世界上最大的沙漠在哪個洲嗎？叫什麼名字？
3. 你喜歡去森林裏玩嗎？在森林裏可以看到什麼？
4. 你去過海邊嗎？在海邊的沙灘上能找到什麼？

八. 描一描，寫一寫 (Learn to write.)

土	土	土						
木	木	木						
广	广	广						
丰	丰	丰						
冰	冰	冰						
多	多	多						
冻	冻	冻						
沙	沙	沙						
漠	漠	漠						
树	树	树						



## 第二課 地理（練習四）

姓名：\_\_\_\_\_

日期：\_\_\_\_\_



### 一・連詞成句（Connect the phrases to form a sentence.）

鱗潛	汪洋
植被	獸走
鳥飛	和諧
山岳	蕩漾
物種	羽翔
島撒	曠野
境態	安詳
湖泊	巍峨



### 二・連字成句（Connect the characters to form a sentence.）

鳥	種	安	走
物	潛	和	詳
境	飛	獸	諧
鱗	態	羽	翔

三·選字成句 (Circle the right characters to form a sentence.)

境 (態 田 碰 和 漂 諧 地 滄)

鳥 (板 飛 泊 獸 蕩 碰 走 海)

鱗 (潛 被 羽 塊 桑 翔 地 野)

物 (陸 田 種 汪 安 祥 洋 洪)

四·填空：將相應的字或圖形填入(Fill the blanks with characters or keys to complete the sentences.)

冰\_\_凍\_\_，\_\_ \_\_沃壤，\_\_ \_\_樹森，岩\_\_灘\_\_。

鳥\_\_獸\_\_，鱗潛\_\_ \_\_。境\_\_ \_\_諧，物\_\_ \_\_祥。

- 1.翔 2.飛 3.土 4.態 5.和 6.木  
7.多 8.豐 9.廣 10.川 11.沙 12.走  
13.漠 14.種 15.羽 16.安

五·猜猜看 (Riddle)

有種鳥，本領高，  
尖嘴愛給樹開刀，  
樹木害蟲被吃掉，  
綠化造林立功勞。



【謎底】啄木鳥

六·連字組詞 (Connect the characters to form phrases.)

陸  
海  
野  
植  
冰  
沙  
土  
豐  
樹  
田  
飛  
漂

野  
漠  
川  
地  
灘  
洋  
獸  
翔  
收  
物  
亮  
木



七·圈出不屬於同一類的字 (Circle the character that does not belong.)

- |      |   |   |   |   |
|------|---|---|---|---|
| 1. 地 | 岩 | 土 | 豐 | 山 |
| 2. 漂 | 和 | 碰 | 移 | 撞 |
| 3. 沙 | 島 | 漠 | 灘 | 撒 |
| 4. 鳥 | 多 | 廣 | 遠 | 豐 |
| 5. 海 | 湖 | 島 | 洪 | 洋 |
| 6. 飛 | 走 | 田 | 翔 | 潛 |
| 7. 樹 | 古 | 植 | 木 | 森 |

八. 找句子 (Search and circle the hidden sentences. Total eleven sentences.)

鳥	滄	木	豐	樹	森	冰	桑
島	飛	山	岳	巍	峨	川	洪
撒	物	獸	田	沙	湖	凍	境
汪	種	海	走	漠	泊	土	態
洋	安	遠	翔	沃	蕩	陸	和
碰	祥	羽	古	壤	漾	地	諧
撞	潛	漂	移	岩	多	灘	廣
鱗	板	塊	植	被	曠	野	荒

6



九. 想一想，說一說 (Answer the questions.)

1. 你一定見過許多的鳥（飛禽）。試著講出十種鳥的中文名稱。
2. 你知道在沙漠地區會有什麼植物和動物嗎？講講看。
3. 你喜歡旅游嗎？請描述一下你印象最深的一次旅游中所見得自然景物。
4. 保護生態環境可以從日常生活做起。請舉例說明我們應該怎樣在日常生活中保護我們的環境。

十· 描一描，寫一寫 (Learn to write.)

飞	飞	飞						
走	走	走						
安	安	安						
和	和	和						
种	种	种						
态	态	态						
鸟	鸟	鸟						
羽	羽	羽						
详	详	详						
物	物	物						



十一·畫一畫，塗一塗；寫一寫，讀一讀。(Complete and color the pictures.  
Fill in the blank and read the sentences.)

